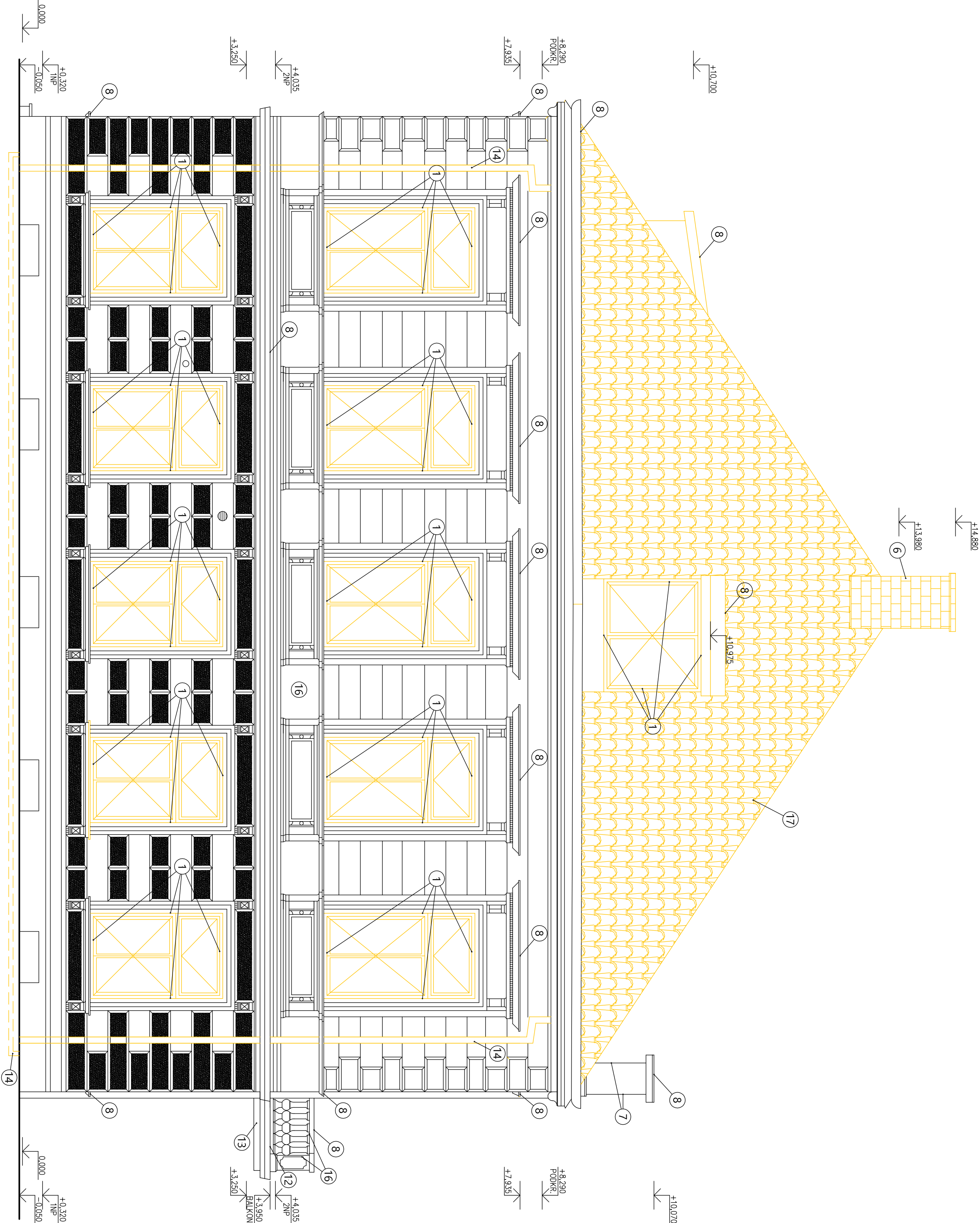


OZN.	Popis
1	Odstranění omítek po vybourání oken a vnitřních vnějších parapetů/dveří a práhu
2	Vybourání obkladu včetně podkladu
3	Odstranění nesoudržných částí schodiště, odstranění keramického soklu, demontáž zábradlí
4	Odstranění keramického soklu u schodiště
5	Odstranění zářizovacích předmětů a jejich kotvicích prvků
6	Odstranění nesoudržných částí korníthu včetně korníthové hlavy
7	Odstranění vnitřní omítky u obvodového zdiva, 1.PP odstranit nesoudržnou omítku
8	Odstranění klempířských prvků - oplechování
9	Odstranění poškozených částí záklpů
10	Odstranění podlahy v 1NP po rostlý terén
11	Odstranění podlahy v patrech po překenný záklp hlavní nosné konstrukce stropu
12	Odstranění dlažby balkonu
13	Odstranění rzi ocelových prvků - nosná kce balkónu
14	Odstranění odvodňovacího žlábu - svodů
15	Odstranění mříží v oknech
16	Otrýskání vnějších omítek u obvodového zdiva - odstranění nesoudržných částí fasády
17	Odstranění střešní krytiny
18	Odstranění plynové přípojky
19	Odstranění plechového přístavku a betonové desky pod ním i v okolí
20	Odstranění pletivového plotu
21	Odstranění náletové dřeviny
22	Odstranění betonového schodiště včetně bočních zdí
23	Odstranění konzol a původních přípojek elektrické energie z fasád
24	Odstranění hromosvodu
25	Odstranění betonových žlabů včetně kanálu pro odvod dešťové kanalizace
26	Odstranění betonového okapového chodníku včetně obrubníků



### LEGENDA MATERIÁLŮ:

BOURANÉ KONSTRUKCE V ŘEZU  
BOURANÉ KONSTRUKCE V POHLEDU

### POZNÁMKY K VÝKRESU:

VŠECHNY KÓTY NA VÝKRESE JSOU V MM, VŠOKOVÉ KÓTY (PRÁPORCE A RAMEČKY) JSOU V M, 0,000 ≈ 200,500 M N.M. (SOUDRANÝ SYSTÉM B.P.V.) – ODPOVÍDA PŘÍBLIŽNÉ STÁVAČÍ ÚRNI PODLAHY VE VSTUPU DO OBJEKTU (MÍSTNOST Č. 1.01)

POZN. 1: POHLEDOVÉ ČLENĚNÍ JE PRO PŘEHLEDNOST ZJEDNODUŠENO.

POZN. 2: ČLENĚNÍ FASÁDY JE TVOŘENO VYSTUPLĚM RELIEFEM VC OMÍTKY IMITUJÍCÍM KAMENNÝ OBKLAD STEJNĚ JAKO OKRASNÉ ŠAMBRÁNY KOLEM OKENNÍCH A DVEŘNÍCH OTVORŮ.

POZN. 3: VZHLEDEM K ČLENITOSTI FASÁDY A RŮZNOSTI VŠEK OTVORŮ, VIZ. VÝKRESY PŘIDOPRVSŮ, JSOU NA VÝKRESE OZNAČENY POUZE VŠOKOVÉ POMĚRY JEDNOTLIVÝCH PODLAŽÍ, VKRŘŮ A STŘECHY

Všechny práce vyřazena. Tento výkres je dílem vlastníků firmy TOLZA, spol. s r. o.	
Investor:	Město Ivančice, Palácového náměstí 196/6
Stupeň:	DPS
Architekt:	Zodp. projektant: Ing. arch. Jiří Čeněk, Ph.D., DPEA, Jaromír Kráupla
Zakázka:	Kounická 70 zateplení, Ivančice Kounická 70, Ivančice - p.č. 60/6
Objekt:	SO01 - stavební úpravy
Obsah:	D.1.1. Architektonické a stavební technické řešení Pohled severní - Bourací práce
Měřítko:	1:50
Datum:	11/2018
Číslo výkresu:	D.1.1.21